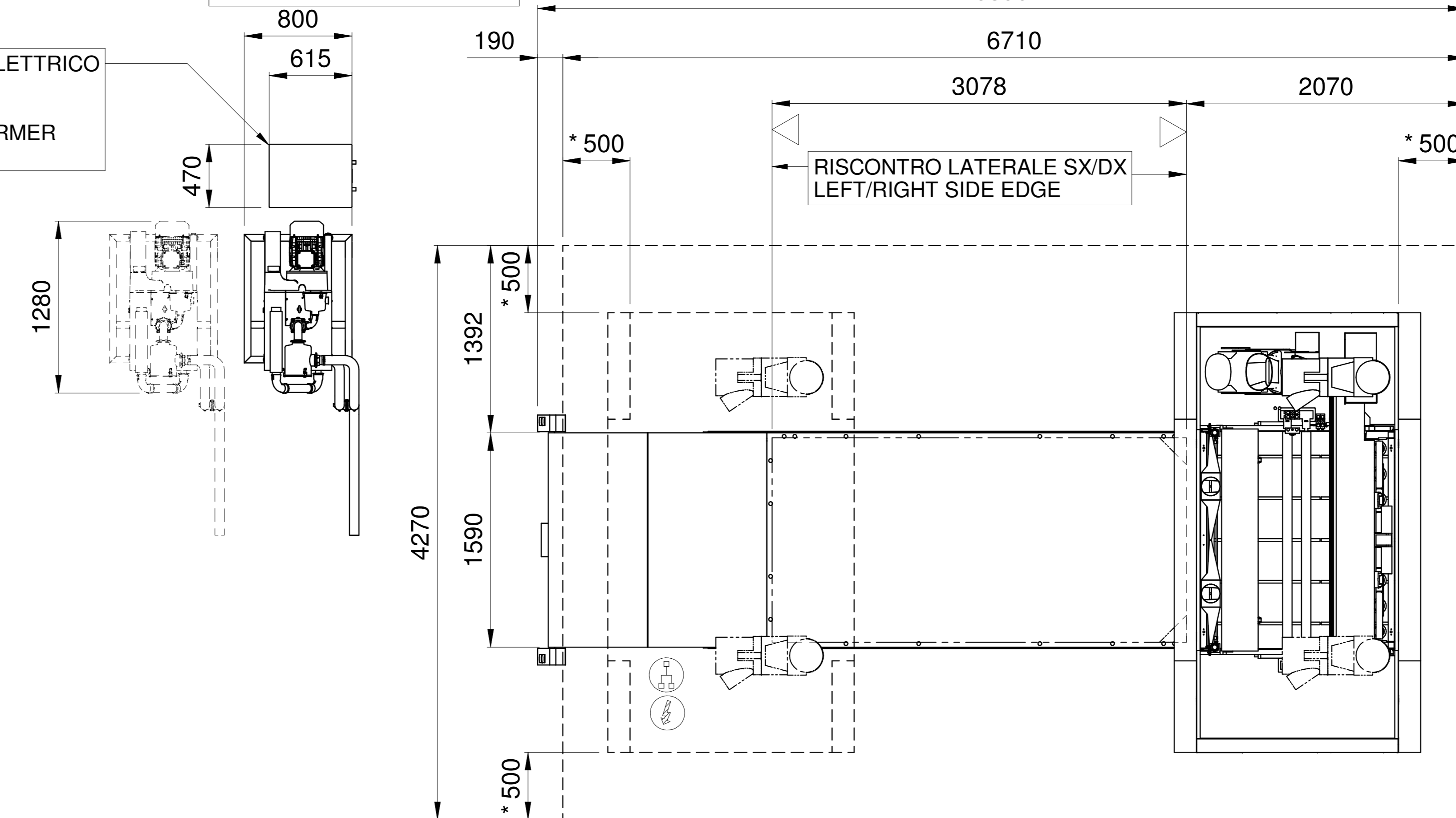


AUTOTRASFORMATORE ELETTRICO PER USA/CANADA
ELECTRIC AUTOTRANSFORMER FOR USA/CANADA



CONSOLLE
CARRELLATA
MOBILE
PANEL

⚡ : CONNESSIONE DI RETE (NET CONNECTION)

⚙️ : ALLACCIAMENTO LINEA ELETTRICA (ELECTRICITY CONNECTION)

🌬️ : ALLACCIAMENTO ARIA COMPRESSA (COMPRESSED AIR CONNECTION)

[] = PER MACCHINA ALLESTITA SENZA 524417 (VENTOSE DI CARICO)
FOR MACHINE CONFIGURATION WITHOUT 524417 (LOADING PODS)

NUMERO POMPE / PUMPS NUMBER	PORTATA TOTALE / TOTAL FLOW	CODICE CODE	POSIZIONE POMPE DEL VUOTO / VACUUM PUMPS POSITION	
			INTERNO BASAMENTO / INSIDE MACHINE FRAME	ESTERNA / EXTERNAL
1	250/300 m ³ /h 50/60 Hz	524166	[X]	X
2	500/600 m ³ /h 50/60 Hz	524167	[X]	X
3	750/900 m ³ /h 50/60 Hz	524202		X
4	1000/1200 m ³ /h 50/60 Hz	524203		X
1	300/360 m ³ /h 50/60 Hz	524168	[X]	X
2	600/720 m ³ /h 50/60 Hz	524169		X
3	900/1080 m ³ /h 50/60 Hz	524204		X
4	1200/1440 m ³ /h 50/60 Hz	524205		X

(*) SPAZIO MINIMO RISPETTO AD ELEMENTI/PARETI MOBILI/IMMOBILI
MINIMUM AREA COMPARED TO FURNITURE / REAL ESTATE ELEMENTS / WALLS

SISTEMA DI ASPIRAZIONE (INTAKE SYSTEM)				
	[1]	[2]		
Aspirazione: n° bocche, Ø (Exhaust System: n° of outlets)	N°1, Ø250 [mm]	N°1, Ø250 [mm]		
Velocità di flusso (Flow Speed)	25 [m/s]	25 [m/s]		
Portata 1 bocca di aspirazione (Exhaust Outlet Capacity)	4430 [m ³ /h]	4430 [m ³ /h]		
Valore depressione bocca (Depression value outlet)	2900 [Pa]	1700 [Pa]		

DATI TECNICI MACCHINA STD (TECHNICAL SPECIFICATIONS STD)			
CARATTERISTICHE GENERALI (GENERAL CHARACTERISTICS)		CARATTERISTICHE ELETTRICHE (ELECTRICAL CHARACTERISTICS)	ALIMENTAZIONE ARIA COMPRESSA (AIR SUPPLY)
Peso Corpo Macchina (Body Machine Weight)	5000 [Kg]	Assorbimento macchina (A) (Electrical input [A]) (toll. +/- 10%) VEDI SCHEMA ELETTRICO	Pressione esercizio aria compressa (Working pression) 6.5 [bar]
		Tensione Nominale (Voltage) VEDI SCHEMA ELETTRICO	Consumo Aria Medio (Average Compressed Air Consumption) 300 [NI/min]
			Consumo Aria di Punta (Air Consumption Peak) 700 [NI/min]

CONFIGURAZIONE / CONFIGURATION			
M/C BASE	OPTIONAL 1	OPTIONAL 2	
R00190		630497 (CONTROL PANEL IN UNLOADING)	

Firma / Signature: M.D'Auria Data / Date: 22/02/2019
 Disegnato / Drawn: DF (M.D'Auria) Rev / Revision: 02
 Elaborazione / Item Name: LAYOUT CENTRO DI LAVORO X200CELL 1531 PRO-SPACE DX
 Codici / Codes: 90L0520770C 02
 Scale / Scale: 1:50

Tav. N° 6/9
6/9